



国が設置した  
無料の経営相談所

何回でも相談OK!  
専門家に対応!

ネットを活用した  
販売促進・プロモーションを  
強化したい!

経営を改善したい!

売上を増やしたい!

新事業・新商品開発に  
取り組みたい!



よろず  
Facebook



よろず  
Instagram

石川県よろず支援拠点(公益財団法人石川県産業創出支援機構内)  
TEL : 076-267-6711 E-mail : yorozu@ishikawa-yorozushien.go.jp

## 石川県事業承継・引継ぎ支援センター

事業承継のすべての悩みをご相談いただける窓口



事業承継・引継ぎ  
支援センターの役割

- 事業承継(親族内、従業員、第三者)に関するご相談
- M & A マッチング支援
- 事業承継計画策定支援
- 事業承継診断・セミナー等の実施
- 経営者保証解除に向けた専門家支援 など

後継者不在の企業、事業承継に不安を抱えている経営者の皆様のために、  
事業承継を総合的にサポートいたします。詳しくはセンターに問い合わせください。

石川県事業承継・引継ぎ支援センター(公益財団法人石川県産業創出支援機構内)  
TEL : 076-256-1031 E-mail : hikitsugi@isico.or.jp



センター  
ホームページ

石川県の企業の皆さまへ

# いしかわ企業 応援サポートプログラム

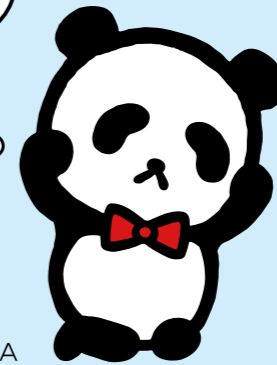
無料

## いしかわ企業応援サポートプログラムとは

石川県の地域産業のさらなるご支援として、  
さまざまなリスクやお悩み解決のお役立ち情報をご提供します!

経営について  
だれかに相談したいな..

経費の見直しや  
事業リスクについても  
気になるな..



© JAPAN-DA

企業活動における以下のサポートとリスク診断を

**無料でご提供します!**



WEB版リスクマッピング

ご加入契約一覧表

労務リスク診断

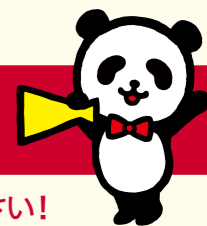
就業規則チェックサービス

メンタルヘルス診断

サイバーリスク診断

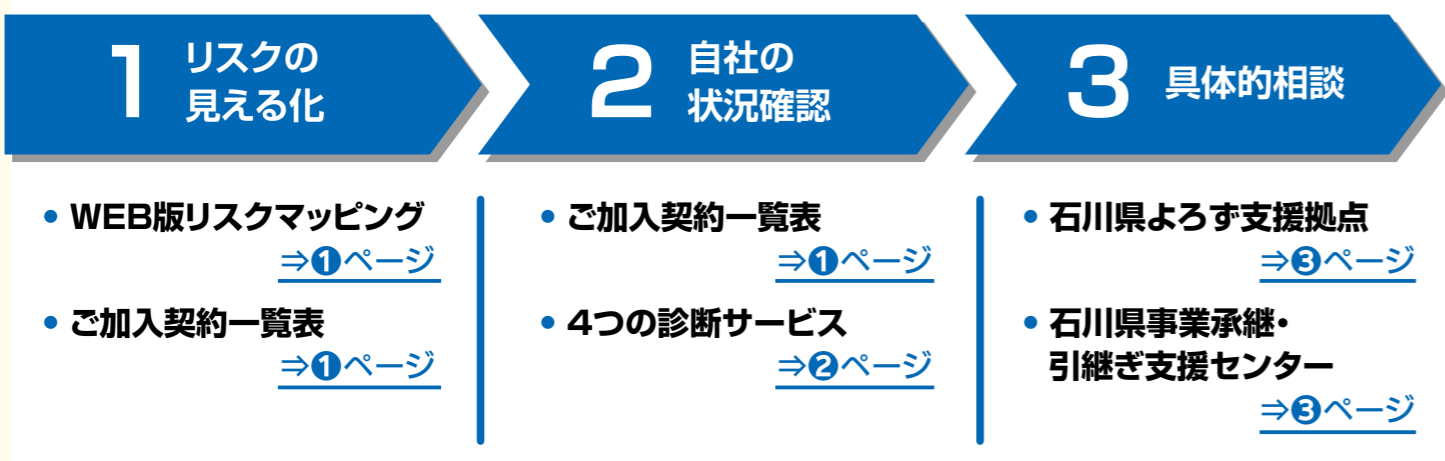
石川県よろず支援拠点

石川県事業承継・  
引継ぎ支援センター



# リスクの見える化で経営基盤の対策を立てませんか？

- ・リスクの見える化は、思わぬ落とし穴で経営危機に陥らないための大切な作業です。
- ・正しくリスクと向き合い、対策を立てることで万が一の際に備えることができます。
- ・本サービスではリスクの洗い出し、自社の現状確認、相談窓口までをご用意するサポートプログラムです。

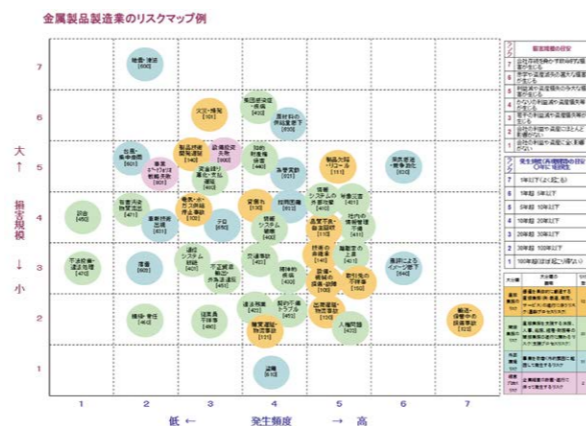


## WEB版リスクマッピング

業界のリスクを確認したことはありますか？

### 提供内容

- ・各業種別において企業を取り巻く主なリスクをリスクマップで可視化し、その対策を検討するツールとしてリスク一覧とリスク対策をご提供するサービスです。
- ・リスクの洗い出し、再認識を行い、優先順位を決定することで効率的なコストでリスクに備えることができます。
- ・対象業種は40業種以上の幅広い業種でご準備しています。



## ご加入契約一覧表

自社が加入している保険を一元管理できていますか？

### 提供内容

- ・お客さまが現在加入している保険を1枚のシートに取りまとめたシートを提供するサービスです。
- ・保険種類、保険期間、毎年保険料などが一覧になっています。
- ・事故時にはどの保険会社・代理店に連絡すれば良いか、一目瞭然！
- ・WEB版リスクマッピングと合わせて活用することで足りない補償もアドバイスできます。

契約種別	契約番号	保険期間	保険料額	保険会社	代理店	備考
火災	1234567890	2023/1/1 - 2024/12/31	1,000,000	東京海上日動	いしかわサポート	火災保険
自動車	0987654321	2023/1/1 - 2024/12/31	500,000	東京海上日動	いしかわサポート	自動車保険
健康	1122334455	2023/1/1 - 2024/12/31	200,000	東京海上日動	いしかわサポート	健康保険
賠償	5566778899	2023/1/1 - 2024/12/31	300,000	東京海上日動	いしかわサポート	賠償保険

## 4つの診断サービス

労務リスク・就業規則・メンタルヘルス対策・サイバーリスク 気になるものはすべてチェックください！

### 労務リスク診断

自社に潜む労務リスクは把握していますか？

#### 診断内容

ISICO 連携相談可能



- ・企業に潜む労務リスクに関する事項を取りまとめたアンケートに「はい」または「いいえ」でご回答いただき、その結果をレポートとして提供するサービスです。
- ・診断結果により、質問の各項目に対し、労務態勢の整備・改善に向けたポイントをアドバイスします。
- ・労務に関わる個別相談をISICOと連携し、無料でご対応します。

**診断結果**

お答えいただいたアンケートをもとに貴社の労務リスクを診断した結果、下記のとおりとなりましたのでご報告いたします。

**質問1** 採用時や契約更新時には、労働条件通知書を従業員に渡し労働条件の確認を行っていますか **貴社回答：NO**

**Answer & Advice**

採用時に重要な労働条件を事前に明示することは、従業員との信頼関係を築く上でも重要です。正社員・非正規社員を問わず、会社が従業員を採用するに際して必ず明示すべき事項は次の7項目です。

- 1.労働契約の期間 2.期間の定めのある労働契約を更新する場合の基準
- 3.就業の場所、従事すべき業務
- 4.始業及び終業の時刻、所定労働時間を超える労働（残業）の有無、休憩時間・休日・休暇、労働者を2組以上に分けて交替に就業させる場合における就業時交代に関する事項
- 5.賞金（退職金、賞与等を除く）の決定、計算・支払いの方法、賞金の締切・支払の時期
- 6.退職に関する事項（解雇の事由を含む）
- 7.昇給に関する事項

### メンタルヘルス診断

メンタルヘルス対策の問題点を把握されていますか？

#### 診断内容

ISICO 連携相談可能



- ・企業に潜む労務リスクに関する事項を取りまとめたアンケートに「はい」または「いいえ」でご回答いただき、その結果をレポートとして提供するサービスです。
- ・診断結果により、質問の各項目に対し、労務態勢の整備・改善に向けたポイントをアドバイスします。
- ・メンタルヘルス対策の個別相談をISICOと連携し、ご対応します。

貴社の総合判定結果は「リスク潜在度 60% の警戒レベル」です。

各項目ごとの注意点や対応策については、結果レポートのアドバイスを参考にしてください。なお、「自社での対応が難しい」「専門家のアドバイスが欲しい」という企業様は、初回相談無料の社労士紹介サービスをご利用いただけます。ご希望の場合は、診断結果レポートの最終ページ「社労士紹介サービス申込書」によりお申し込みください。

**リスク潜在度 60%**

リスク潜在度	0~30%	注意レベル
	31~70%	警戒レベル
	71%~	危険レベル

### 就業規則チェックサービス

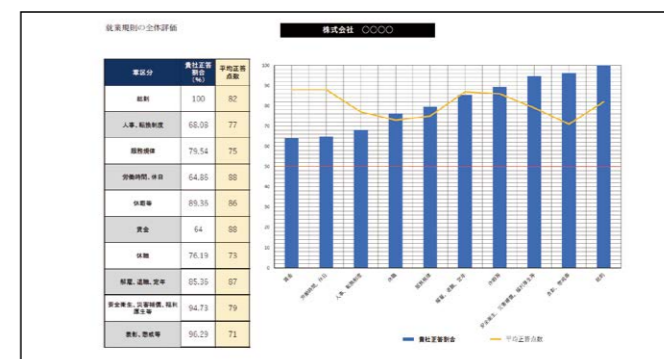
定期的に就業規則を見直していますか？

#### 診断内容

ISICO 連携相談可能



- ・当社提携社会保険労務士により、企業の就業規則についてグラフやモデル規定を提示して、診断・アドバイスを行うサービスです。就業規則のコピー全ページをご提出ください。
- ・就業規則など各種規定に関する様々なレポート（ひな型）もご用意しています。
- ・就業規則に関わる個別相談をISICOと連携し、ご対応します。



### サイバーリスク診断

サイバーセキュリティ体制は構築されていますか？

#### 診断内容

ISICO 連携相談可能



- ・サイバーリスクへの対応やマイナンバーの取り扱い時に求められる事項を取りまとめたアンケートに「はい」または「いいえ」で回答いただき、その結果をレポートとして提供するサービスです。
- ・診断した結果は、レーダーチャートなどによってマイナンバーの取り扱い状況を含めてサイバーリスクへの対応状況を示すとともに、今後の態勢の整備・改善に向けたポイントをご案内します。

